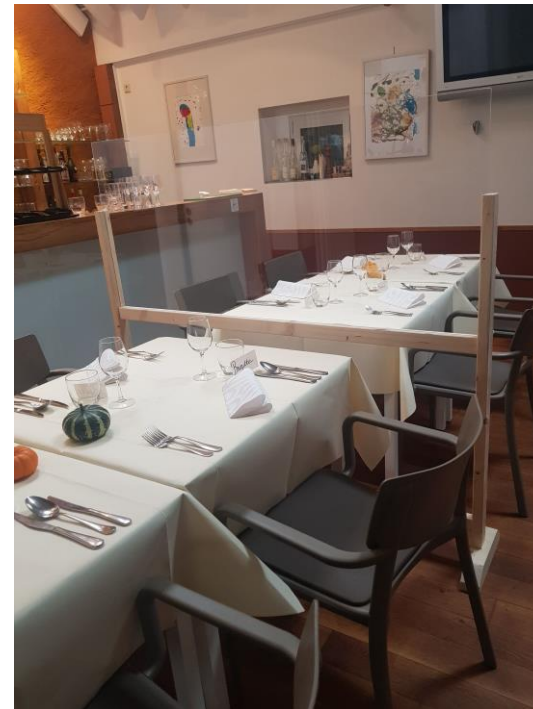
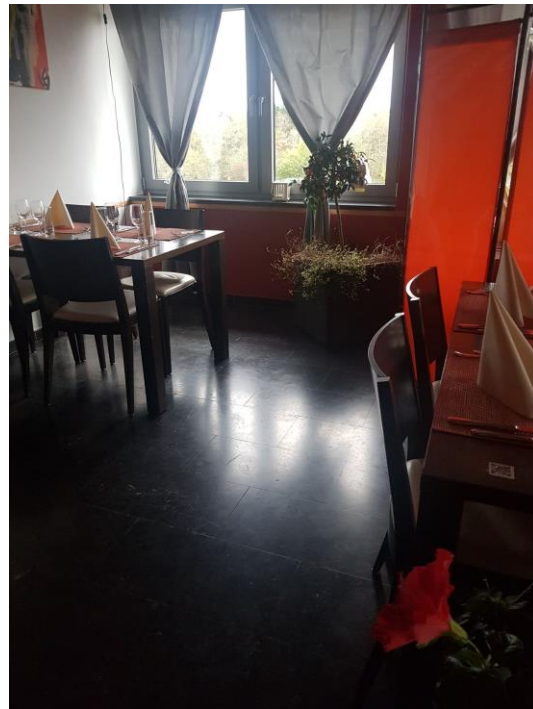


Nouvelles réglementations sanitaires liées aux annonces gouvernementales mises en place le 29 octobre 2020

Distanciation d'au moins 1m50 entre les tables de 4 personnes au maximum



Tables séparées par un panneau en plexiglass lorsque la distance d'1m50 ne peut être respectée et pour garder une ambiance conviviale entre les tables appartenant à un même groupe